

HERBOLD

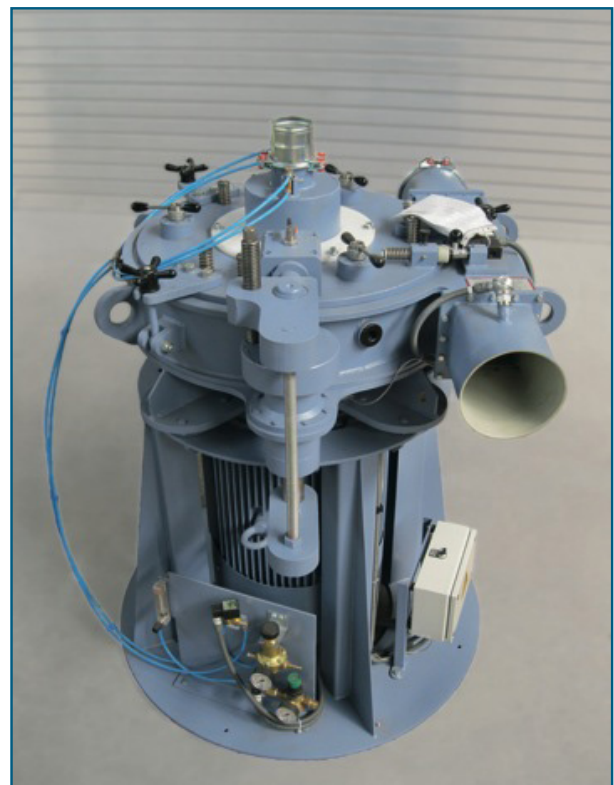
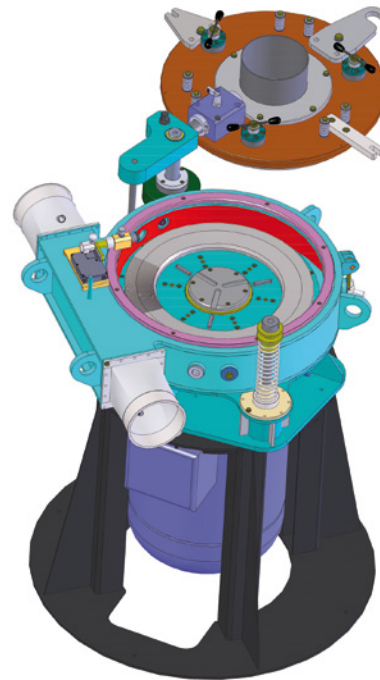


Die neue Herbold Feinmühle Typ PU 650

Die neue Herbold-Feinmühle PU 650 besitzt einen vertikal angeordneten Antrieb und horizontal liegende Mahlwerkzeuge - die ideale Feinmühle für hohe Leistungen.

Vorteile dieser Baureihe:

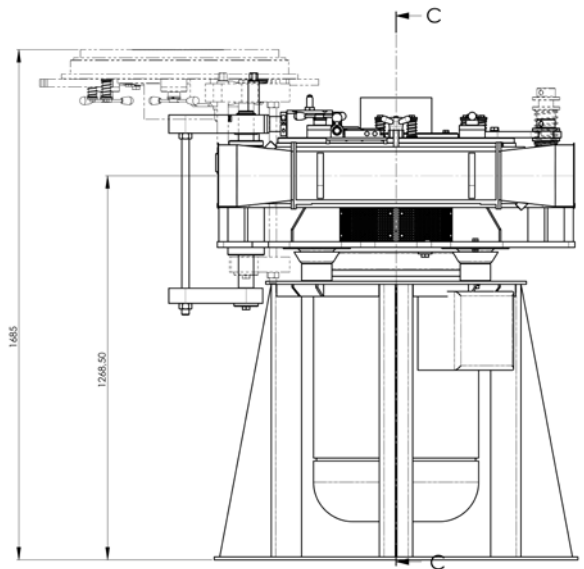
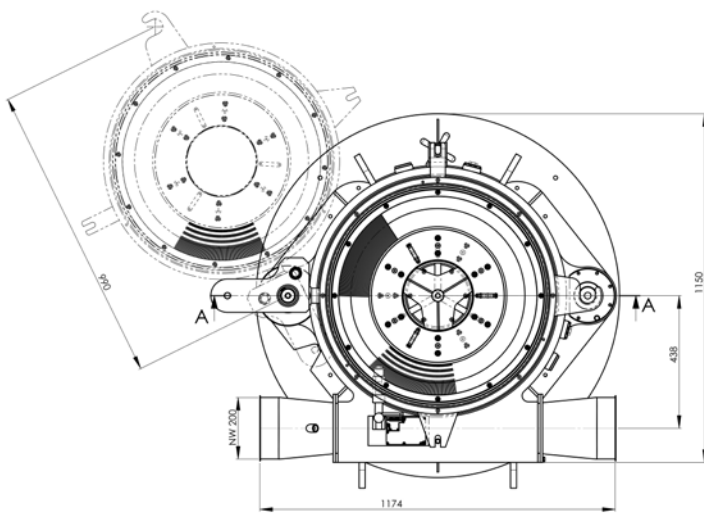
- Stabile und bruchsichere Stahl-Schweißkonstruktion
- Direktantrieb, kein Riemenverschleiß, es wirken keine zusätzlichen Querkräfte auf die Lager
- Lagertemperaturüberwachung standardmäßig, frühzeitiges Erkennen von Lagerschäden und automatisches Abschalten der Mühle
- Mahlscheiben jeweils ausgeführt als einteilige Scheibe, dadurch genaue Spalteinstellung und enger Mahlspalt möglich, deutlich weniger Überkorn
- Patentierte Sonderscheiben für spezielle Aufgabenstellungen
- Bequemer Werkzeugwechsel durch die horizontale Anordnung der Mahlkammer
- Hohe Durchsatzleistungen
- Kompakte, platzsparende Bauweise
- Mahlscheiben mit deutlich höherem Nachschleifvolumen, bis zu 20 Nachschleife möglich, dadurch deutlich geringere Betriebskosten
- Die PU 650 kann mit 75 - 90 kW ausgerüstet werden



Beispiele für Durchsatzleistungen:

Hart PVC	Ca. 800 micron	1000 – 1500 kg/h
HIPS	Ca. 800 micron	700 – 1100 kg/h
HDPE	Ca. 800 micron	1000 – 1400 kg/h
PC	Ca. 800 micron	700 – 1000 kg/h
ABS	Ca. 800 micron	400 – 680 kg/h

Leistungen sind abhängig von der Qualität des Eingangsmaterials, Aufgabegröße und Zustand der Feinmahlwerkzeuge sowie Motorisierung.



Unser Lieferprogramm

- Guillotinescheren
- Shredder
- Hammermühlen
- Schneidmühlen
- Feinmahanlagen
- Waschanlagen & Komponenten
- Plastkompaktoren/Agglomeratoren

Herbold Meckesheim GmbH

Industriestr. 33
74909 Meckesheim
Postfach 1218
74908 Meckesheim
Deutschland
Tel.: + 49 (0) 6226/932-0
Fax: + 49 (0) 6226/932-495
E-Mail: herbold@herbold.com
Internet: www.herbold.com