

HERBOLD



Le déchiqueteur à un arbre Herbold La nouvelle génération de la série EWS 45

Conçu pour des débits élevés et des applications difficiles, le déchiqueteur à un arbre Herbold est une évolution de la série standard HR.



Fig. 1 : EWS 45/120

Système d'entraînement

- entraînement par arbre intermédiaire, sans réducteur sensible aux perturbations – le déchiqueteur est ainsi protégé au mieux contre les dommages causés par des corps étrangers
- économie d'énergie en cas de charges de pointe grâce aux grandes masses des poulies
- rendement plus élevé par rapport à une transmission par engrenage
- vitesse de rotation ajustable

Système de coupe

- rotor avec configuration variable des couteaux fixés dans des cassettes faciles à changer
- les couteaux fixes sont réglables
- tous les couteaux peuvent être livrés en version extra-résistante à l'usure
- les roulements à rotules surdimensionnés sont logés dans des paliers à semelles, à l'extérieur et complètement séparés de la chambre de broyage
- le rotor peut être livré en option avec refroidissement à circulation d'eau



Fig. 2: Rotor avec configuration variable des couteaux

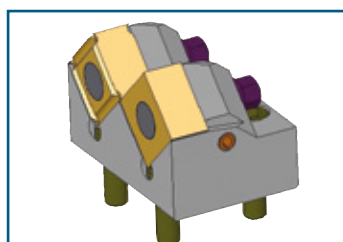


Fig. 3: Cassettes à deux couteaux

Conception

- construction mécano-soudée en acier pour applications lourdes
- chambre de broyage changeable : en cas d'usure ou de panne sérieuse, le déchiqueteur peut être remis en service dans les plus brefs délais avec un carter de remplacement
- poussoir doté de plaques anti-usure changeables (exécution lourde)
- vitesse du poussoir programmable par API
- support de grille à commande hydraulique pour un remplacement aisé de la grille
- excellent accès pour effectuer les opérations de maintenance, remplacer les couteaux et manipuler le système d'avance hydraulique



Fig. 4: Entraînement par courroies trapézoïdales et arbre intermédiaire



Fig. 5: Support de grille à commande hydraulique, remplacement aisé et rapide de la grille

Caractéristiques techniques des déchiqueteurs Herbold de la série EWS

EWS 45/120

Poids	env. 7000 kg
Course	standard 1300 mm optionnel 2500 mm
Diamètre du rotor	450 mm
Couteaux rotor	configuration variable 20-60
Couteaux rotor	utilisation sur les 4 côtés
Rangées de couteaux fixes	2 (2 x 2 porte-lame)
Couteaux fixes	utilisation sur les 2 côtés
Grille	en fonction de l'application
Moteur	45 - 90 kW
Système d'avance hydraulique	7,5 kW

EWS 45/160

Poids	env. 9500 kg
Course	standard 1500 mm optionnel 2500 mm
Diamètre du rotor	450 mm
Couteaux rotor	configuration variable 30-80
Couteaux rotor	utilisation sur les 4 côtés
Rangées de couteaux fixes	2 (3 x 2 porte-lame)
Couteaux fixes	utilisation sur les 2 côtés
Grille	en fonction de l'application
Moteur	55 - 132 kW
Système d'avance hydraulique	7,5 kW

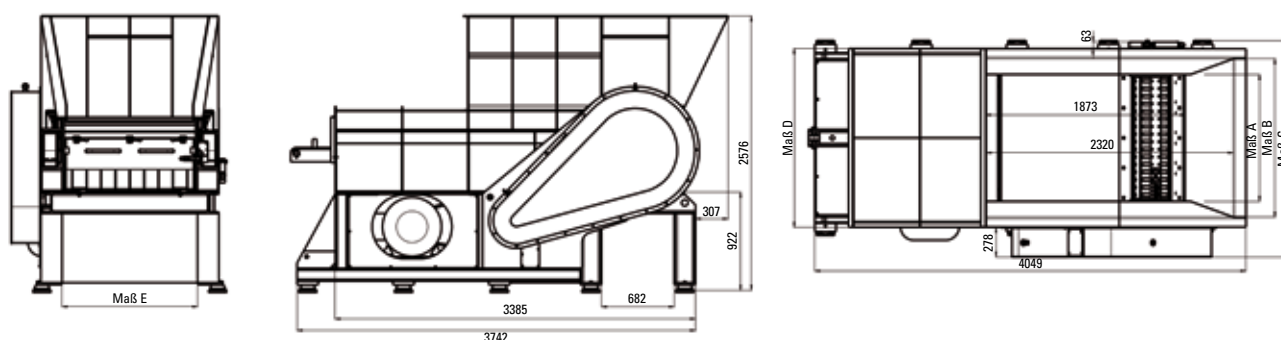


Fig. 6: EWS 45/120
avec course du poussoir standard

Dimensions

Modèle	Taille A	Taille B	Taille C	Taille D	Taille E
45/120	1187 mm	1483 mm	2023 mm	1672 mm	1272 mm
45/160	1587 mm	1883 mm	2423 mm	2072 mm	1672 mm



Notre gamme de produits

- Installations de lavage
- Broyeurs déchiqueteurs
- Plastcompacteurs
- Broyeurs à couteaux
- Microniseurs
- Broyeurs à marteaux
- Guillotines

Herbold Meckesheim GmbH

Industriestr. 33
74909 Meckesheim
Boîte postale 1218
74908 Meckesheim
Allemagne
Tél.: + 49 (0) 6226/932-0
Fax: + 49 (0) 6226/932-495
E-mail: herbold@herbold.com
Internet: www.herbold.com