

HERBOLD



El shredder de un eje de Herbold La nueva generación de la serie de construcción EWS 45

El shredder de un eje de Herbold es el perfeccionamiento del shredder estándar de la serie de construcción HR para caudales altos y cometidos difíciles.



Fig. 1: EWS 45/120

Sistema de accionamiento

- Accionamiento a través de una transmisión primaria sin engranaje sensible a averías, por consiguiente protección óptima contra destrucciones por cuerpos extraños
- Ahorro de energía por las altas masas de inercia de las poleas en caso de carga por impacto
- Mayor eficacia energética en comparación a un engranaje de ruedas dentadas
- Se pueden realizar fácilmente diferentes variantes de números de revoluciones.

Sistema de corte

- Eje de rotor con equipamiento variable de cuchillas en cartuchos de cuchillas fáciles de cambiar
- Cuchillas de estator ajustables
- Las cuchillas del rotor y del estator se pueden suministrar en una ejecución extra resistente al desgaste
- Rodamientos oscilantes de rodillos sobredimensionados en carcasas de soportes de caballete de acero exteriores y separadas completamente del compartimiento de molienda
- El rotor se puede suministrar opcionalmente también con refrigeración de agua continua



Fig. 2: Rotor con equipamiento variable de cuchillas

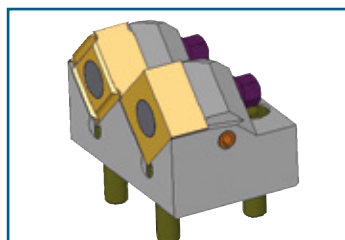


Fig. 3: Cartuchos de cuchillas dobles

Estructura del shredder

- Construcción soldada de acero pesada concebida para aplicaciones heavy-duty
- La cámara de molienda se puede sustituir, en corto tiempo se puede poner de nuevo en funcionamiento el shredder con una carcasa de repuesto en caso de desgaste o avería
- Troquel de avance en ejecución estable con placas antidesgaste cambiables
- Control PLC con avance programable
- Cesta de cribado separable de forma hidráulica, fácil cambio de la criba
- Excelente acceso para los trabajos de mantenimiento, el cambio de cuchillas, la hidráulica de avance

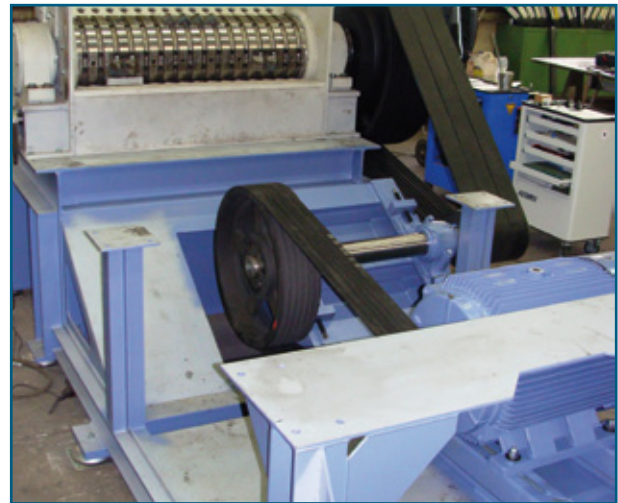


Fig. 4: Transmisión por correa trapezoidal mediante transmisión primaria



Fig. 5: Cesta de criba separable de forma hidráulica, cambio de criba rápido y cómodo

Datos técnicos de referencia del shredder Herbold de la serie de construcción EWS

EWS 45/120

Peso	aprox. 7.000 kg
Longitud de carrera	estándar 1.300 mm opcional 2.500 mm
Diámetro del rotor	450 mm
Cuchillas de rotor	equipable de forma variable 20 a 60
Cuchillas de rotor	se pueden emplear 4 veces
Hileras de cuchillas del estator	2 (2 x 2 regletas de cuchillas)
Cuchillas de estator	se pueden emplear por 2 lados
Elemento de cribado	en dependencia de la tarea
Accionamiento	de 45 a 90 kW
Avance hidráulico	7,5 kW

EWS 45/160

Peso	aprox. 9.500 kg
Longitud de carrera	estándar 1.500 mm opcional 2.500 mm
Diámetro del rotor	450 mm
Cuchillas de rotor	equipable de forma variable 30 a 80
Cuchillas de rotor	se pueden emplear 4 veces
Hileras de cuchillas del estator	2 (3 x 2 regletas de cuchillas)
Cuchillas de estator	se pueden emplear por 2 lados
Elemento de cribado	en dependencia de la tarea
Accionamiento	de 55 a 132 kW
Avance hidráulico	7,5 kW

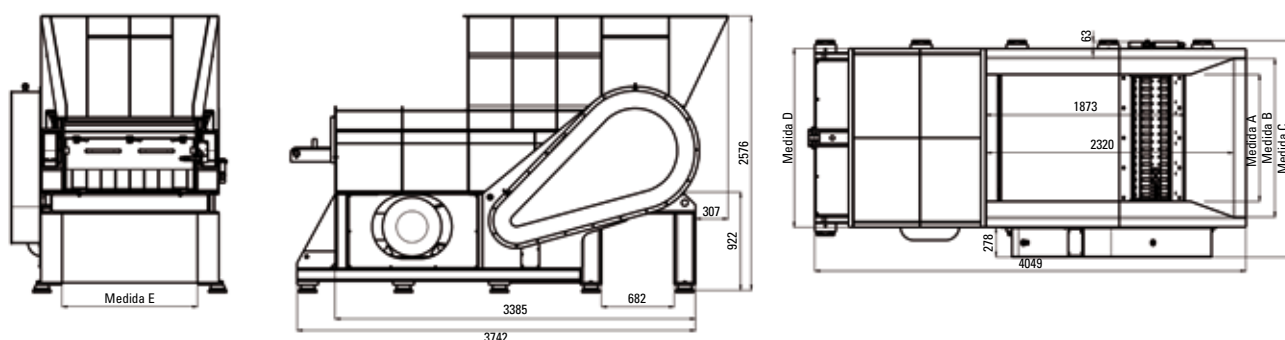


Fig. 6: EWS 45/120 con longitud de carrera estándar

Medidas

Modelo	Medida A	Medida B	Medida C	Medida D	Medida E
45/120	1187 mm	1483 mm	2023 mm	1672 mm	1272 mm
45/160	1587 mm	1883 mm	2423 mm	2072 mm	1672 mm



Nuestro programa de suministro

- Molinos de cuchillas
- Plantas de pulverización
- Trituradoras de cilindros cortadores
- Molinos de discos de percusión
- Molinos de martillos de percusión
- Tijeras de guillotina
- Instalaciones de lavado y componentes
- Granuladores
- Compactadores de plástico

Herbold Meckesheim GmbH

Industriestr. 33
74909 Meckesheim
Postfach 1218
74908 Meckesheim
Alemania
Tel.: + 49 (0) 6226/932-0
Fax: + 49 (0) 6226/932-495
Correo electrónico: herbold@herbold.com
Internet: www.herbold.com