

## Déchettes de la série RML - Prébroyage de pièces volumineuses et épaisses

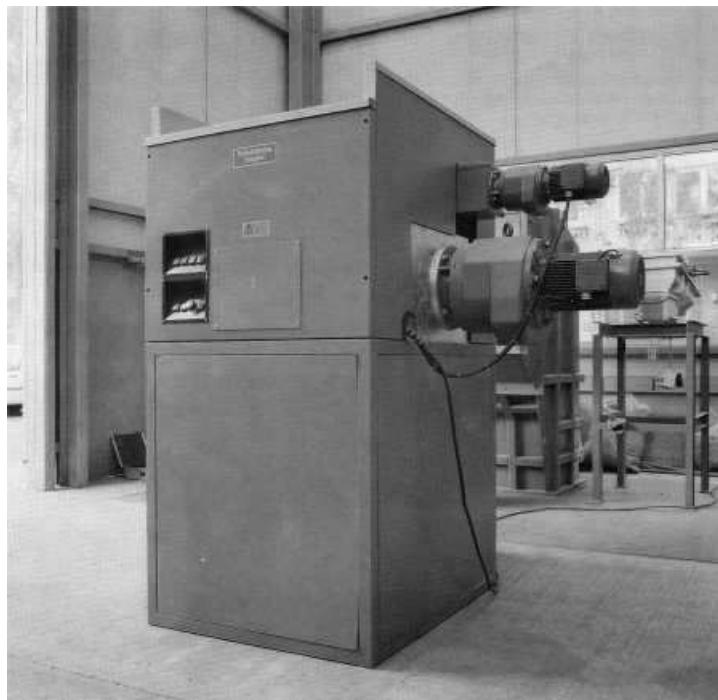


Cette nouvelle série de petits déchiqueteurs trouve son application dans les domaines suivants: emballage, injection, soufflage, roto-moulage, etc., c'est à dire dans tous les secteurs où des pièces encombrantes doivent être prébroyées avant de subir l'étape de recyclage suivante.

Principe de fonctionnement: deux arbres équipés de couteaux déchiqueteurs extrêmement résistants à l'usure tournent lentement l'un vers l'autre. Ils saisissent la matière à traiter et la réduisent par coupe, déchiquetage et concassage en particules de la taille d'une carte à jouer, voire en bandes.

L'alimentation des pièces particulièrement volumineuses s'effectue par l'intermédiaire d'un dispositif de bourrage manuel sur le modèle RML 300 et automatique sur les gros modèles.

Construction: un entraînement surdimensionné permet au déchiqueteur d'avoir un très bon avalement, ceci même pour des pièces compactes. Au cas où une pièce ou un corps étranger représente une surcharge pour la machine, un contrôle électronique coupe le courant vers le moteur du déchiqueteur pour un bref instant. Les arbres effectuent alors quelques rotations en arrière puis le déchiqueteur recommence à tourner.



en marche avant, ceci jusqu'à ce que la pièce soit déchiquetée. Le système électronique différencie les arrêts "Edoux" et les arrêts "durs", c'est à dire les pièces très épaisses mais recyclables, et les corps étrangers durs et impossibles à traiter.

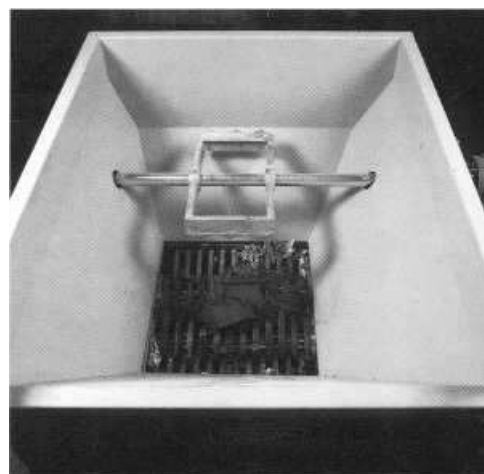
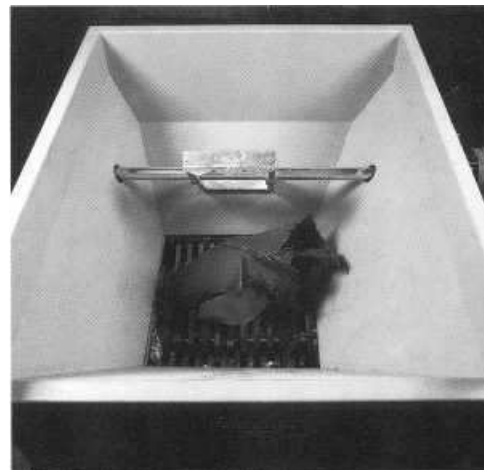
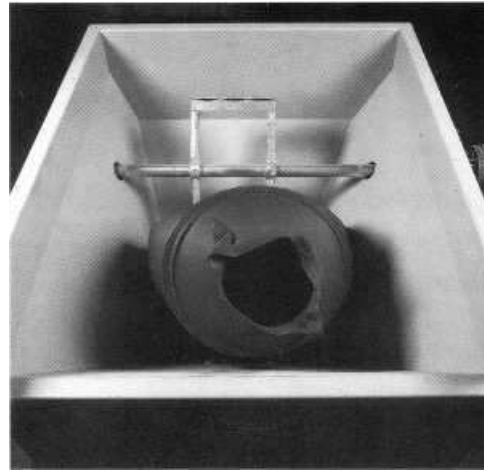
Pour parer à tout risque de rupture d'arbre, ce qui est le défaut type de ce genre de broyeur, deux mesures ont été prises la première par le choix d'un matériau nouveau à haute résistance pour l'arbre; la deuxième par l'emploi d'un accouplement élastique ayant pour but de diminuer la surcharge en cas de pénétration de corps étrangers ou de blocage soudains.

Des mesures ont été également prises en vue de réduire l'usure et de rallonger la vie utile de la machine. Deux exemples: l'arbre du déchiqueteur est un arbre cannelé à câbles multiples, les disques déchiqueteurs sont en acier de coutellerie de haute qualité.

Les déchiqueteurs de la série RML peuvent être combinés à différents équipements en aval:

- bacs pour réception des déchets déchiquetés
- tapis convoyeur d'évacuation;
- broyeur en aval pour la production d'un regranulé réutilisable.

Une installation combinant déchiqueteur et broyeur est à l'étude tout spécialement pour des applications dans le secteur de la transformation des matières plastiques.



## Notre gamme de produits

- Broyeurs
- Microniseurs
- Déchiqueteurs
- Microniseurs à disques
- Broyeurs à marteaux
- Guillotines
- Installations de lavage

## Herbold Meckesheim GmbH

Industriestrasse 33  
D-74909 Meckesheim / Allemagne

Boîte postale 1218  
D-74908 Meckesheim / Allemagne

Tél.: +49 (0) 62 26 / 932-0  
Fax: +49 (0) 62 26 / 932-495

E-Mail: [Herbold@Herbold.com](mailto:Herbold@Herbold.com)  
Internet: [www.Herbold.com](http://www.Herbold.com)

## Notre succursale aux États-Unis:

Resource Recycling Systems Inc.  
333 George Washington Highway,  
Smithfield Rhode Island 02917

Tél.: +1 401 232 3354  
Fax: +1 401 232 5425

E-Mail: [info@herboldusa.net](mailto:info@herboldusa.net)  
Internet: [www.herboldusa.net](http://www.herboldusa.net)