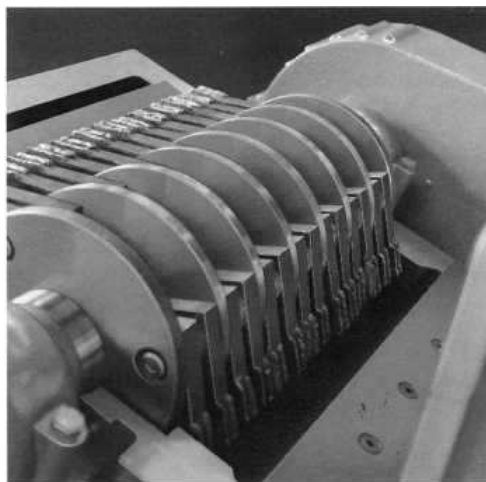


## HERBOLD-Hammermühlen Baureihe HM 45/... für besonders abrasive Produkte optimal ausgelegt

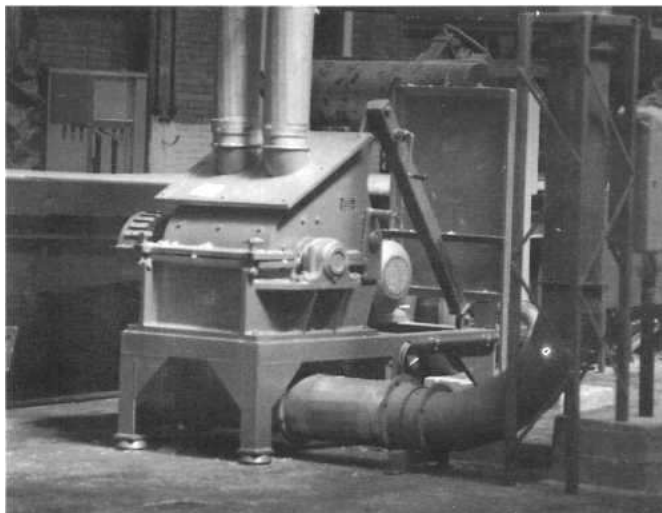


Stark schleißende Materialien erfordern besondere Vorkehrungen an Zerkleinerungsmaschinen. HERBOLD hat hierfür eine besondere Mühlenbaureihe entwickelt. Drei Standard-Baugrößen mit 300, 400 und 600 mm Arbeitsbreite, sowie auftragsbezogene Sondergrößen werden angeboten.

Wodurch unterscheiden sich diese Maschinen von Standard-Hammermühlen?



Mahlraum, bestückt mit 25 mm Flachstahlschlägern verschleißgepanzert.



HM 45/60 als Randstreifenzerkleinerer in einer Glasfaserfabrik.

- Oberflächenpanzerung der äußeren, besonders gefährdeten Hammerhaltescheiben.
- Schlaghämmer wahlweise in gepanzelter Bauweise oder besonders preisgünstiger gestanzter Ausführung.
- außenliegende, völlig vom Mahraum getrennte Lagerung des Rotors in Stehlagern: dadurch kann kein Feingut in die Lager eindringen.
- bruchsichere Stahl-Schweißkonstruktion stabilster Bauart, kein Guß: diese besonders kostenaufwendige Bauart schützt die Mühle auch beim Eintritt von Fremdkörpern oder sonstiger Überlastung vor Gehäusebruch.

HERBOLD-Hammermühlen dieser Baureihe sind weltweit bei Verarbeitern besonders abrasiver Produkte im Dauerbetrieb im Einsatz. Einige typische Anwendungsfälle:

- Zerkleinerung von Glasfasern zur direkten Rückführung der Flocken in den Fallschacht der Produktionslinie.
- Herstellung von Glasfasergranulat zur Hohlwandisolierung ("blow-wool").
- Zerkleinerung von Massivglas.
- Verarbeitung von Bremsbelag-Zwischenprodukten und ausgehärtetem Produktionsausschuß.
- Zerkleinerung glasfaserverstärkter Materialien (GFK, Pressmasse).
- Metallspäne-Aufbereitung.
- Computerschrott-Zerkleinerung.

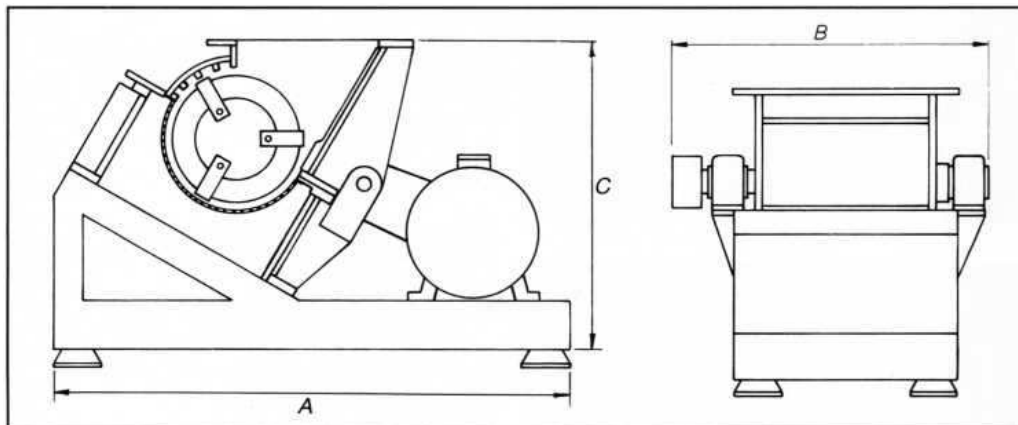
Die besondere Auslegung der Rotorlagerung erlaubt den Betrieb mit extrem hohen Umfangsgeschwindigkeiten (bis 100 m/s). Dies gestattet die Verwendung der Mühle zur Kaltmahlung, ebenso wie für die Pulverisierung von Zellstoff und Feinmahlung bruchspröder Materialien. Bei Bedarf liefern wir die Maschine hierfür in Sonderwerkstoffen, z.B. Edelstahl, nicht funkengebenden Werkstoffen oder mit nickelbeschichteter Oberfläche.

- komplette Mahlraum-Auskleidung aus geschraubten, austauschbaren Manganstahl-Platten: leichter Austausch bei Abrieb der betroffenen Flächen.
- austauschbarer Verschleißring am Wellendurchtritt des Rotors in der Häuserückwand: kein Auswaschen der Rotorwelle am Gehäusedurchtritt möglich.



Nach Aufklappen der Mühle über eine Handwinde kann der Siebkorb bequem nach oben herausgeschoben werden.

Typenübersicht Hammermühlen HM	45/30		45/40		45/60	
Einlauföffnung [mm] H x B	470 x 340		470 x 440		470 x 600	
Antriebsleistung [kW]	7,5 - 22		7,5 - 22		11 - 45	
Standard-Drehzahl [min <sup>-1</sup> ]	1450		1450		1450	
maximale Drehzahl [min <sup>-1</sup> ]	3200		3200		3200	
Gewicht ohne Antrieb [kg]	2200		2900		3400	
Standard-Hammerausführungen	Bandstahl	Flachstahl	Bandstahl	Flachstahl	Bandstahl	Flachstahl
Breite [mm]	3	25	3	25	3	25
Stückzahl	60	24	90	30	126	42



	45/30	45/40	45/60
<b>A</b>	1750	1750	1750
<b>B</b>	1000	1100	1300
<b>C</b>	1080	1080	1080

### Unser Lieferprogramm

- Schneidmühlen
- Feinmahanlagen
- Schneidwalzenzerkleinerer
- Plastikompaktoren
- Prallhammermühlen
- Guillotinescheren
- Waschanlagen

### Herbold Meckesheim GmbH

Industriestrasse 33  
D-74909 Meckesheim

Postfach 1218  
D-74908 Meckesheim

Tel.: +49 (0) 62 26 / 932-0  
Fax: +49 (0) 62 26 / 932-495

E-Mail: [Herbold@Herbold.com](mailto:Herbold@Herbold.com)  
Internet: [www.Herbold.com](http://www.Herbold.com)

### Unsere Niederlassung in USA:

Resource Recycling Systems Inc.  
333 George Washington Highway,  
Smithfield Rhode Island 02917

Tel.: +1 401 232 3354  
Fax: +1 401 232 5425

E-Mail: [info@herboldusa.net](mailto:info@herboldusa.net)  
Internet: [www.herboldusa.net](http://www.herboldusa.net)