

## Récupération automatique de lisières: Broyeurs avec buse d'aspiration

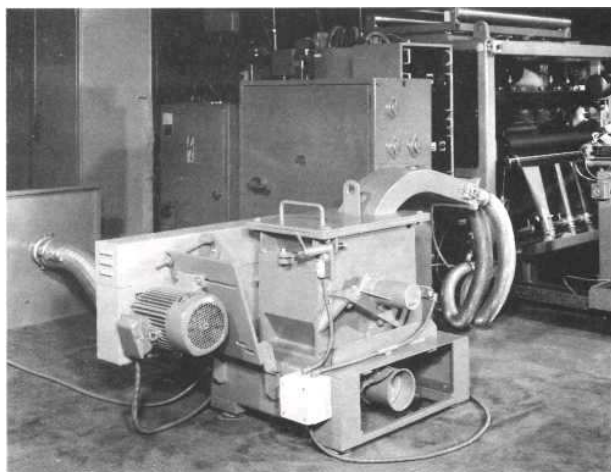


Les broyeurs HERBOLD avec buse d'aspiration (série AD) représentent une solution particulièrement sûre pour la récupération de lisières et bandes médianes permettant un parfait fonctionnement même en cas d'installations tournant à vitesse élevée.

Exemples d'application:

- film plat
- film soufflé
- film-mousse
- papier
- non tissé
- feuilles de couchage

Le ventilateur servant à transporter les lisières et bandes broyées est, dans cette série, dimensionné de telle façon qu'il peut également servir à alimenter les lisières dans le broyeur. Avantages de ce système:

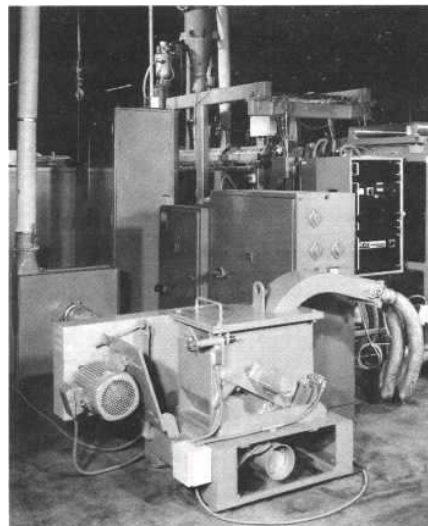


Broyeur SML 30/30 AD rattaché à une installation de film plat avec récupération de lisières et bandes médianes

- La vitesse d'avalement s'adapte automatiquement à celle de l'installation.
- en cas de déchirure de la lisière, un nouvel enfilement automatique est possible.
- Cette solution est extrêmement avantageuse car il n'y a pas de nécessité de moyens mécaniques supplémentaires pour l'alimentation des lisières.

Les broyeurs HERBOLD de la série AD travaillent en coupe oblique double (voir [Bulletin d'information 21](#)), et sont particulièrement bien adaptés à ce type de broyage:

- La double inclinaison des couteaux rotor et des couteaux stator produit un entrefer constant sur toute la largeur utile du broyeur.



- le niveau sonore est nettement moins élevée; on obtient en règle générale un niveau inférieur à 85 dB (A) sans équipement insonorisant supplémentaire.
- la densité apparente de la matière broyée est nettement plus élevée que celle obtenue à l'aide de géométries de coupe différentes.
- la sensibilité aux accoups, en cas de déchirure p. ex., est nettement abaissée.

3 modes de récupération des lisières:

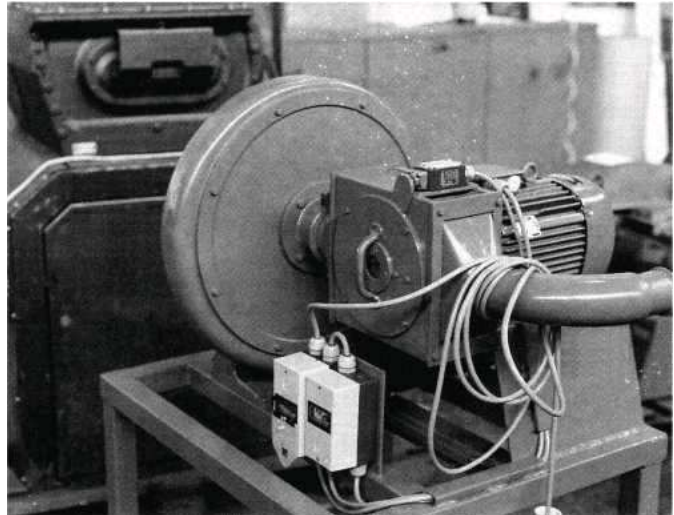
- broyeurs avec dispositif d'avalement, solution optimale pour lisières épaisses à partir de 500  $\mu$  et vitesses moyennes de l'installation jusqu'à 100 m/mn env. Voir [Bulletin d'information 23](#).
- broyeurs avec alimentation indépendante et trémie grillagée située au dessus du broyeur (recommandé pour un équipement ultérieur en cas d'alimentation déjà existante ou pour cas spéciaux). Voir [Bulletin d'information 14](#).
- broyeurs avec buse d'aspiration: pour film très fin et vitesse élevée de l'installation.

Broyeurs série AD type SML	20/10	20/20	30/30	30/50
Dimensions du rotor Ø [mm] x largeur [mm]	200 x 100	200 x 200	300 x 300	300 x 500
Puissance installée [kW]	2,2 - 4	3 - 5,5	5,5 - 11	7,5 - 15
Débit [kg/h]** pour grille 4 mm	20 - 25	30 - 50	40 - 100	80 - 150

\*\* Le débit cité est très largement subordonné à la nature de la matière à broyer et aux conditions d'implantation données.

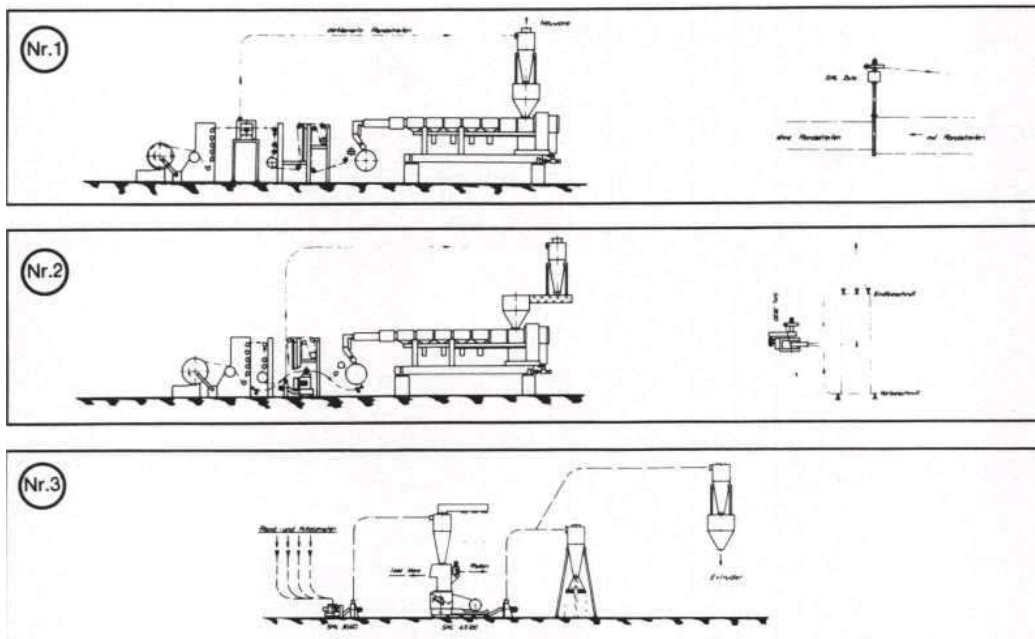
Exemples d'implantation:

- N° 1 Récupération de lisières avec retour direct:  
La matière vierge est alimentée par l'ouverture d'air d'échappement, le poids de la matière vierge favorisant l'introduction des copeaux de film.
- N° 2 Récupération de lisières avec retour direct pour pourcentages élevés:  
pour des quantités importantes, il est recommandé de ré-alimenter la matière en extrudeuse à l'aide d'une vis sans fin de dosage.
- N° 3 Récupération totale rattachée à une installation de film plat:  
en plus des lisières latérales, sont récupérées les bandes médianes, les bobines de rebut et les déchets en vrac. Le broyeur avec buse d'aspiration prébroie, le broyage final en microniseur étant effectué avec introduction simultanée des bobines par rouleaux de tirage et des chutes manuellement. Si besoin est, la matière broyée peut être ensachée grâce un volet directionnel, par exemple en cas de surcharge du système de retour en extrudeuse.



Broyeur SML 20/10 AD

**Cliquer dans le dessin pour l'agrandir, s.v.p.!**



Notre gamme de produits

- Broyeurs
- Microniseurs
- Déchiqueteurs
- Microniseurs à disques
- Broyeurs à marteaux
- Guillotines
- Installations de lavage

**Herbold Meckesheim GmbH**

Industriestrasse 33  
D-74909 Meckesheim / Allemagne

Boîte postale 1218  
D-74908 Meckesheim / Allemagne

Tél.: +49 (0) 62 26 / 932-0  
Fax: +49 (0) 62 26 / 932-495

E-Mail: [Herbold@Herbold.com](mailto:Herbold@Herbold.com)  
Internet: [www.Herbold.com](http://www.Herbold.com)

**Notre succursale aux États-Unis:**

Resource Recycling Systems Inc.  
333 George Washington Highway,  
Smithfield Rhode Island 02917

Tél.: +1 401 232 3354  
Fax: +1 401 232 5425

E-Mail: [info@resourcerecycling.net](mailto:info@resourcerecycling.net)  
Internet: [www.resourcerecycling.net](http://www.resourcerecycling.net)