

Randstreifen vollautomatisch entsorgen: Schneidmühlen mit Ansaugdüse

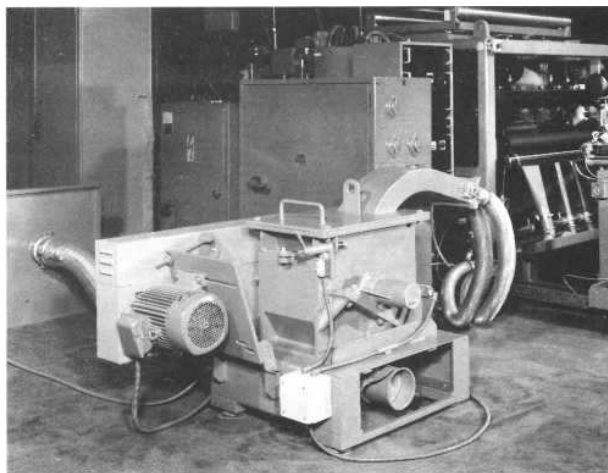


Eine besonders betriebssichere, auch bei hohen Anlagengeschwindigkeiten störungsfrei arbeitende Lösung für die Entsorgung von Rand- und Mittelstreifen sind HERBOLD-Schneidmühlen mit Ansaugdüse (AD-Baureihe).

Anwendungsbeispiele:

- Flachfolien
- Blasfolien
- Schaumfolien
- Papier
- Vlies
- Kaschieranlagen

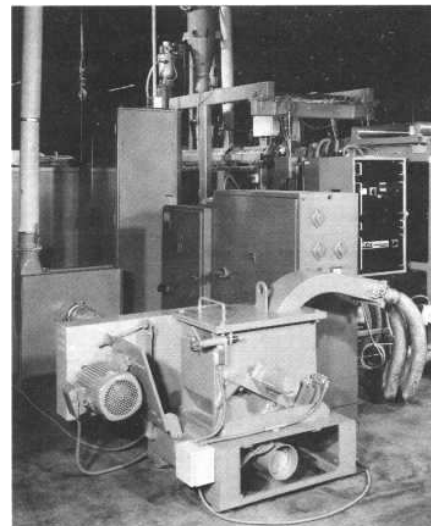
Das Gebläse, das zum Abtransport der zerkleinerten Streifen dient, wird bei dieser Baureihe so dimensioniert, daß es gleichzeitig zur Zuführung des Randstreifens zur Mühle benutzt werden kann. Die Vorteile dieses Systems:



Schneidmühle SML 30/30 AD an einer Flachfolienanlage mit Rand- und Mittelschnittentsorgung

- Die Einzugschwindigkeit stimmt sich automatisch auf die Anlagengeschwindigkeit ab.
- bei Streifenabriß kann ein automatisches, selbsttätiges Neueinfädeln realisiert werden.
- diese Lösung ist besonders kostengünstig, weil keine zusätzlichen mechanischen Hilfsmittel zur Streifenzuführung erforderlich sind

HERBOLD-Schneidmühlen der AD-Baureihe arbeiten mit Doppelschrägschnitt (Siehe [Info-Blatt 21](#)) und eignen sich für diese Zerkleinerungsaufgabe besonders gut:



Mühle mit direkter Rückführung zum Extruder

- die doppelt schräggestehende Anordnung der Rotor- und Statormesser bewirkt konstanten Schnittpalt über die gesamte Arbeitsbreite der Mühle.
- der Lärmpegel ist deutlich geringer, in der Regel wird ein Pegel unter 85 dB (A) ohne zusätzliche Schallschutz-Maßnahmen erreicht.
- das Schüttgewicht des zerkleinerten Mahlguts ist deutlich höher als bei anderen Schneidgeometrien.
- die Empfindlichkeit gegen Stoßbelastung, z.B. bei Streifenabriß, ist deutlich geringer.

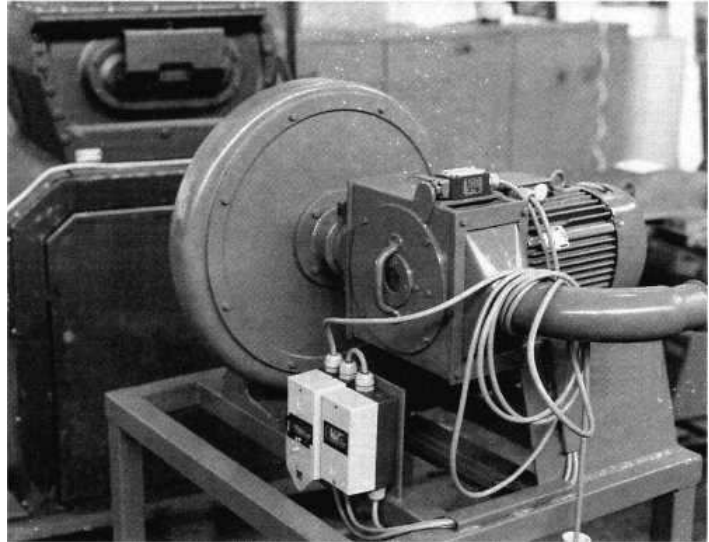
Die 3 Alternativen für Randstreifenentsorgung:

- Schneidmühlen mit Einzugsvorrichtung (für dicke Randstreifen ab 500 μ und mittlere Anlagengeschwindigkeiten bis ca. 100 m/min. die optimale Lösung. Siehe [Info-Blatt 23](#).
- Schneidmühlen mit separater Zuführung und Gitterkorb über der Mühle (für Nachrüstung bei vorhandener Zuführung oder Sonderfällen zu empfehlen). Siehe [Info-Blatt 14](#).
- Schneidmühlen mit Ansaugdüse: für sehr dünne Folien bei hohen Anlagengeschwindigkeiten.

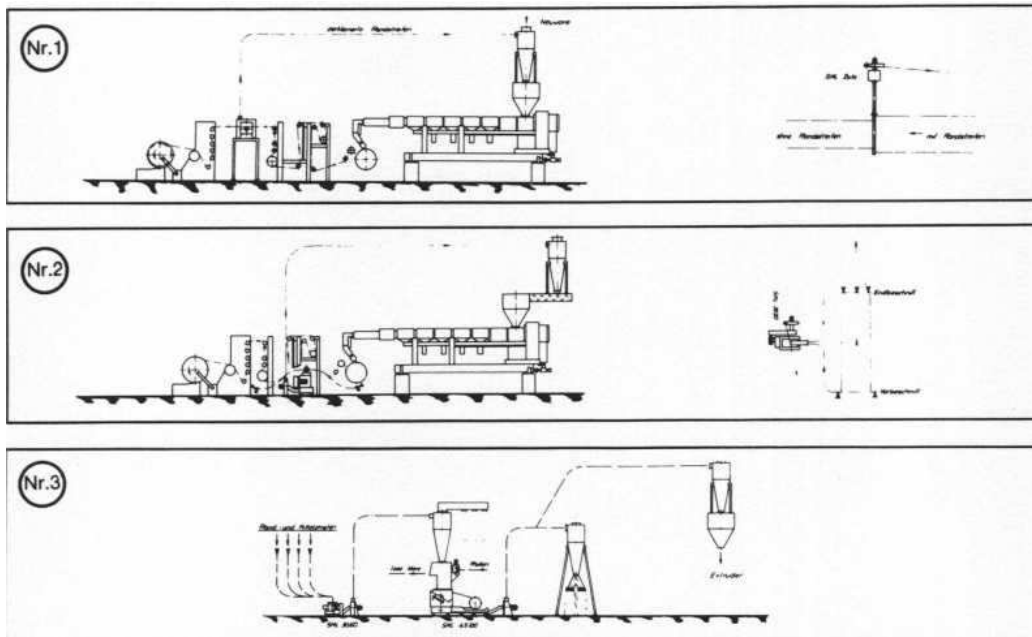
Schneidmühlen AD-Baureihe Type SML	20/10	20/20	30/30	30/50
Rotorabmessungen Ø [mm] x Breite [mm]	200 x 100	200 x 200	300 x 300	300 x 500
Antriebsleistung [kW]	2,2 - 4	3 - 5,5	5,5 - 11	7,5 - 15
Leistung [kg/h]** bei Sieb 4 mm	20 - 25	30 - 50	40 - 100	80 - 150
** Die angegebene Leistung ist stark abhängig von Materialart und Einbauverhältnissen				

Einbaubeispiele:

- Nr. 1 Randstreifenentsorgung mit direkter Rückführung:
Über die Abluftöffnung des Zyklonabscheiders wird die Neuware zugegeben, so daß das Eigengewicht der Neuware den Einzug der Folienschnitzel begünstigt.
- Nr. 2 Randstreifenentsorgung mit direkter Rückführung bei hohen Prozentanteilen:
Für große Mengen empfiehlt es sich, über eine Dosierschnecke das Material dem Extruder wieder zuzuführen.
- Nr. 3 Komplett-Entsorgung an einer Flachfolienanlage:
Neben Randstreifen beim Vor- und Endbeschnitt werden Mittelstreifen, Ausschußrollen und Stückabfall entsorgt. Die Mühle mit Ansaugdüse zerkleinert vor, die Endzerkleinerung auf einer Feinmühle erfolgt bei gleichzeitiger Zugabe von Rollenware über eine Einzugsvorrichtung, sowie einer Handeingabe für Konfektionsabfall. Das Mahlgut kann bei Bedarf über eine Umschaltklappe abgesackt werden, z.B. bei Vollmeldung des Rückführsystems am Extruder.



Schneidmühle SML 20/10 AD



Unser Lieferprogramm

- Schneidmühlen
- Feinmahanlagen
- Schneidwalzenzerkleinerer
- Plastkompaktoren
- Prallhammermühlen
- Guillotinescheren
- Waschanlagen

Herbold Meckesheim GmbH

Industriestrasse 33
D-74909 Meckesheim

Postfach 1218
D-74908 Meckesheim

Tel.: +49 (0) 62 26 / 932-0
Fax: +49 (0) 62 26 / 932-495

E-Mail: Herbold@Herbold.com
Internet: www.Herbold.com

Unsere Niederlassung in USA:

Resource Recycling Systems Inc.
333 George Washington Highway,
Smithfield Rhode Island 02917

Tel.: +1 401 232 3354
Fax: +1 401 232 5425

E-Mail: info@resourcerecycling.net
Internet: www.resourcerecycling.net