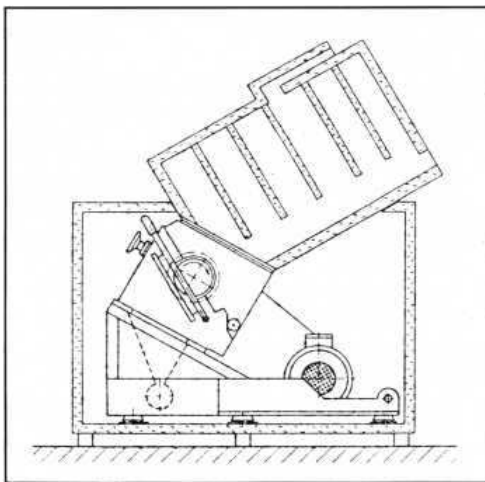


## Geräuscharme Zerkleinerung von Plattenabfällen



Die Zerkleinerung von sperrigen Plattenabfällen, sei es als In-Line-Zerkleinerung direkt neben der Produktionsanlage oder als Zentralmühle ist Stand der Technik, jedoch bereitet die gleichzeitige Beherrschung des Lärmproblems vielen Plattenherstellern oder Konfektionierbetrieben Schwierigkeiten. Da die Teile sehr sperrig (oft 2-3 m lang), sehr dickwandig (extrudierte Platten bis 30 mm, gepreßte Platten bis 150 mm), oder sehr zäh (z.B. Polycarbonat) sind, mußten bisher Lärmschleusen aus Lochblech verwendet werden, die wegen der großen Reinigungsprobleme wenig geeignet sind. Nachstehend beschrieben sind zwei Zerkleinerungsmaschinen, die auf die Verwendung von Lochblechen im Einlauftrichter verzichten, dennoch im Lärmpegel nicht 80 dB(A) überschreiten:



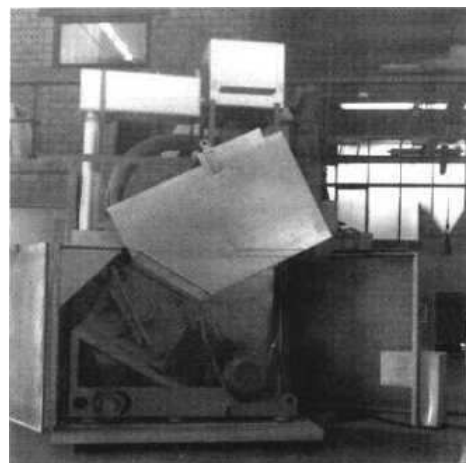
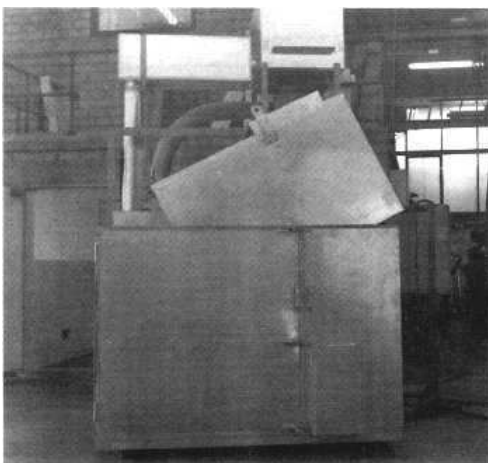
Beistellmühle für Plattenabfälle SMS 30/30 bis SMS 30/80, Arbeitsbreite 250 - 700 mm

### a) Beistellmühle für Plattenstreifen

Die Maschine mit Horizontalzulauf ist aufgrund ihrer speziellen Rotorgestaltung selbststeinziehend, so daß auf zusätzliche Beschickhilfen ganz verzichtet werden kann. Die gesamte Einheit einschließlich Schallschutz und Absauganlage ist mit einem Gabelhubwagen verfahrbar und kann daher universell eingesetzt werden. Die Maschine wird steckerfertig mit angebauter Elektronik geliefert. Aufgrund der niederen Beschickhöhe kann auf ein Podest verzichtet werden. Die aus der Einfüllöffnung austretenden Geräusche werden durch einen Kulissenauflauf über dem Einfüllkanal unterdrückt, so daß kein Mahlgut in die Lochbleche eindringen kann, (was die Reinigung erschweren würde). Die dadurch geschaffene Oberfläche dämmt den Einfüllschacht soweit ab, daß 80 dB(A) unterschritten werden. Die Mühle selbst wird durch eine abschwenkbare Schallschutzverkleidung gedämmt, so daß nach Lösen und Abschwenken der Seitenwände die Mühle optimal zugänglich ist.

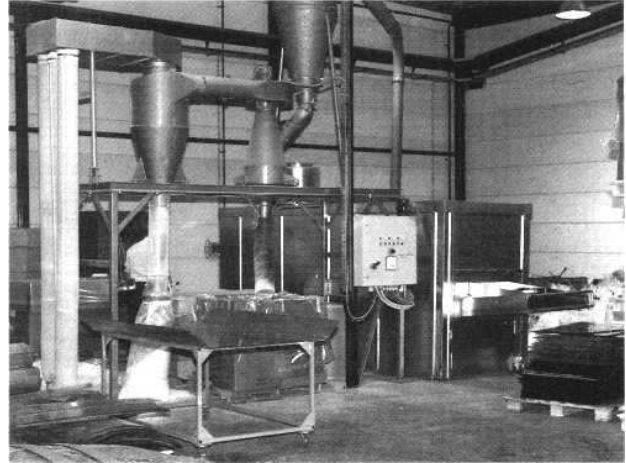
### Technische Daten der abgebildeten Anlage:

Maschinentyp:	SMS 30/30 (bis 250 mm Breite), SMS 30/50 (bis 400 mm Breite), SMS 30/80 (bis 700 mm Breite)
Einsatzzwecke:	Platten bis 10 mm Dicke, bruchspröde Platten (z.B. Schaum-PVC, PS, o.ä.) auch dicker
Antriebsleistung:	11-45 kW, je nach Dicke und Kunststoffart
Leistung:	200-1200 kg/h
Referenz:	van Besouw, Goirle (Belgien)

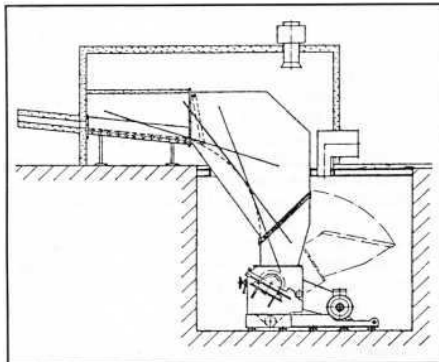


## b) Zentralmühle für Platten und Anfahrbröcken

Die Mühle ist in Kompaktbauweise gehalten, so daß nur eine geringe Grubentiefe erforderlich ist. Lediglich der Einfüllschacht ragt aus der Grube heraus, welcher durch eine kompakte Verkleidung gedämmt ist. Da der Schwenkvorgang der Platten innerhalb des Einfülltrichters verlegt ist, kann der Querschnitt des Einfüllstutzens sehr gering gehalten werden. Dies erleichtert die Dämmung wesentlich. Eine eingebaute Rollenbahn sorgt für einwandfreie Übergabe. Eine Trennstelle zwischen dem Gehäuseoberteil und dem separat abgestützten Einfülltrichter erlaubt ein bequemes Aufklappen der Maschine. Die Grubenabdeckung ist auf der zur Maschine gerichteten Seite ebenfalls mit schallabsorbierendem Material ausgekleidet. Die Einfüllung ist in bequemer Arbeitshöhe bei 800 mm angeordnet.



Zentralmühle für Plattenabfälle SMS 45/60 bis SMS 45/160, Arbeitsbreite 550-1500 mm



### Technische Daten der abgebildeten Anlage:

Maschinentyp:	SMS 45/100 H5-3
Einsatzzweck:	PC-Platten bis 20 mm Dicke, 3 m Länge, 800 mm Breite
Antriebsleistung:	75 kW
Leistung:	1,2 t/h bei 8 mm Korn
Referenz:	Resart Ihm. Raunheim Metzeler, Jülich Axxis (Erta Plastics), Tielt/Belgien

### Beide vorgestellten Maschinenarten weisen die Vorteile der HERBOLD-Schneidmühlen der S-Baureihe auf:

- Doppelschrägschnitt, d.h. Rotor- und Statormesser sind in unterschiedlicher Richtung geneigt. Dadurch kraftsparender und geräuscharmer Scherenschnitt bei geringem Feingutanteil.
- Einstellung der Rotormesser außerhalb der Mühle in mitgelieferter Einstelllehre.
- Rotorlagerung außerhalb in Stehlagern völlig vom Mahlraum getrennt angeordnet.
- leichte Reinigung durch geteiltes, ohne Werkzeug leicht aufklappbares Gehäuse, abschwinkbare Siebbahn und wartungsfreundliche Detailkonzeption ohne "tote Ecken".
- Bruchsichere Schweißkonstruktion, kein Guß.

Für die gezeigten Mühlen ist folgendes Zubehör lieferbar:

- Staubabscheider zur Abtrennung von Feinanteilen oder Papier, das während des Mahlvorgangs abgelöst wird (z.B. Etiketten oder Schutzfolien)
- Metallabscheider
- vollautomatische Entstapelungseinrichtungen

## Unser Lieferprogramm

- Schneidmühlen
- Feinmahanlagen
- Schneidwalzenzerkleinerer
- Plastikompaktoren
- Prallhammermühlen
- Guillotinescheren
- Waschanlagen

## Herbold Meckesheim GmbH

Industriestrasse 33  
D-74909 Meckesheim

Postfach 1218  
D-74908 Meckesheim

Tel.: +49 (0) 62 26 / 932-0  
Fax: +49 (0) 62 26 / 932-495

E-Mail: [Herbold@Herbold.com](mailto:Herbold@Herbold.com)  
Internet: [www.Herbold.com](http://www.Herbold.com)

## Unsere Niederlassung in USA:

Resource Recycling Systems Inc.  
333 George Washington Highway,  
Smithfield Rhode Island 02917

Tel.: +1 401 232 3354  
Fax: +1 401 232 5425

E-Mail: [info@herboldusa.net](mailto:info@herboldusa.net)  
Internet: [www.herboldusa.net](http://www.herboldusa.net)