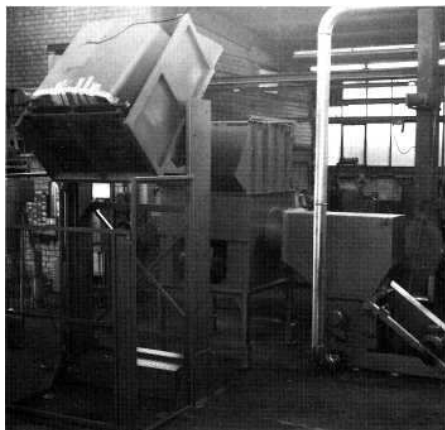


Broyeur central pour la réduction de carottes d'injection et de pièces manquées à partir de containers



Broyeur central pour carottes d'injection

Le recyclage en ligne directement à la machine de production n'est pas toujours possible ni souhaitable. Toutes les pièces ne supportent pas le mélange de rebroyé et tous les rebroyés ne sont pas immédiatement réutilisables sans traitement intermédiaire (la séparation des particules fines, par exemple).

La solution décrite ci-dessous, à savoir un broyeur central

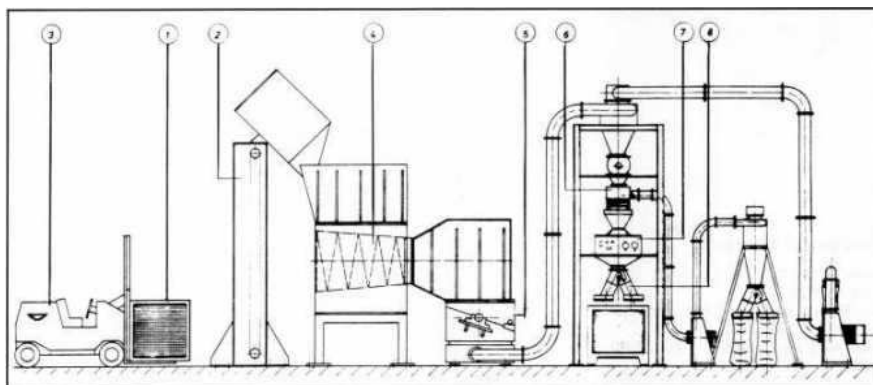
ayant pratiquement le même effet d'économie de personnel de service que plusieurs broyeurs annexes placés à côté de la machine à injection automatique, a été réalisée dans une entreprise d'appareils électriques renommée.

Les déchets (pièces manquées et carottes d'injection) sont recueillis dans des containers (1) à l'entreprise. Un appareil de levage à bascule (2) prend le container du charriot élévateur (3) et le vide dans la trémie d'un concasseur à vis surdimensionné (4). Des systèmes d'alimentation de ce genre sont connus à petite échelle comme broyeurs annexes. Le concasseur brise la carotte d'injection et la convoie dans la chambre de broyage. Dans le cas présent, le concasseur a une section de 800 mm et la trémie d'alimentation située au-dessus du concasseur une ouverture utile de 1200 x 1500 mm.

Le concasseur à vis convoie la matière à broyer vers un broyeur placé en aval (5) en la dosant. La commande du concasseur est asservie à la consommation de courant du moteur du broyeur afin d'assurer une alimentation régulière et exempte de surcharge. La charge est traitée à partir du container sans l'aide de personnel.

En aval du broyeur sont installés un séparateur de fines avec ventilateur (6), un dispositif de séparation de métaux avec séparateur tous métaux électronique (7) et un dispositif de récupération en containers ou en sacs (8).

Le broyeur est équipé d'un rotor spécial et d'une commande à vitesse réduite afin de diminuer la poussière se trouvant dans le rebroyé particulièrement pour le traitement des matières contenant une grande quantité de matières de remplissage. Le nettoyage lors d'un changement de matière ou de couleur s'effectue très rapidement, toutes les parties de l'installation étant facilement accessibles et rapides à ouvrir.



- (1) Container
- (2) Dispositif de levage à bascule
- (3) Charriot élévateur
- (4) Concasseur à vis
- (5) Broyeur
- (6) Séparateur de fines
- (7) Détecteur de métaux
- (8) Manchon d'ensachage double

Notre gamme de produits

- Broyeurs
- Microniseurs
- Déchiqueteurs
- Microniseurs à disques
- Broyeurs à marteaux
- Guillotines
- Installations de lavage

Herbold Meckesheim GmbH

Industriestrasse 33
D-74909 Meckesheim / Allemagne

Boîte postale 1218
D-74908 Meckesheim / Allemagne

Tél.: +49 (0) 62 26 / 932-0
Fax: +49 (0) 62 26 / 932-495

E-Mail: Herbold@Herbold.com
Internet: www.Herbold.com

Notre succursale aux États-Unis:

Resource Recycling Systems Inc.
333 George Washington Highway,
Smithfield Rhode Island 02917

Tél.: +1 401 232 3354
Fax: +1 401 232 5425

E-Mail: info@herboldusa.net
Internet: www.herboldusa.net