

## HERBOLD Vorwaschtrommel

Stark verschmutzte Kunststoffabfälle, z. B. vorzerkleinerte Landwirtschaftsfolien oder Flaschen aus der Mülldeponie stellen die Aufbereitungsanlagen vor große Probleme. Starker Verschleiß und häufige Maschinenausfälle aufgrund der hohen Schmutzfracht reduzieren die Verfügbarkeit der Anlagen und ruinieren die Wirtschaftlichkeit.

Eine Methode der wirksamen Vorwäsche sind unsere Vorwaschtrommeln. Die zu reinigenden Abfälle werden beim Durchlaufen eines rotierenden Zylinders von einem regelrechten Wasserfall benetzt. Der Zylinder ist zum Ablauf des Schmutzwassers ganz oder teilweise besiebt. Er ist mit Schikanen besetzt, die eine mehrfache Umwälzung der zu reinigenden Abfallteile unterstützen.

Das Gerät eignet sich für fast alle grobstückigen Kunststoffabfälle, große Folienstücke müssen in der Regel grob vorzerkleinert werden, idealerweise mit einer Guillotineschere, weil diese keine Feianteile erzeugt, die in der Siebtrommel zu Verlusten führen würden. Auch große Gebinde oder Flaschen, die mit Sand gefüllt sind, sollten vorher mit einem Ein- oder Mehrwellenshredder grob vorzerkleinert werden.

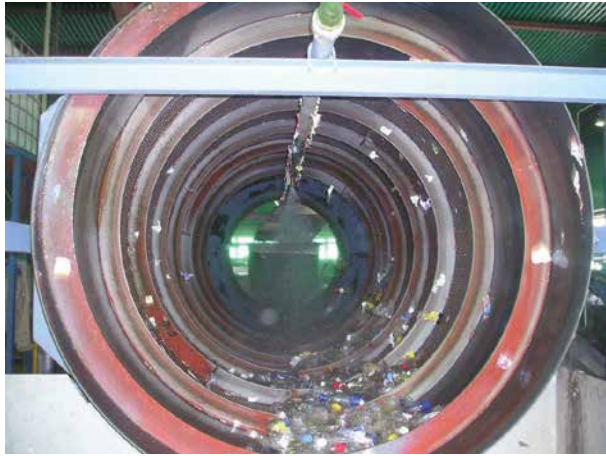
Wir liefern Vorwaschtrommeln mit Durchsatzleistungen bis 8 t/h, geeignet für eine Vorbehandlung am Eingang der Kunststoffwaschanlage. Die nachfolgenden Schritte der Störstoffabscheidung, Nasszerkleinerung, Wäsche, Trennung und Trocknung werden damit sinnvoll vorbereitet.



Abb. 1: Vorwaschtrommel



Abb. 2: Vorwaschtrommel



**Abb. 3:** Waschtrommel PET



**Abb. 4:** Waschtrommel PET mit vorgeschalteter Förderschnecke



**Abb. 5:** Waschtrommel Landwirtschaftsfolie mit Förderschnecke

## Unser Lieferprogramm

### Zerkleinerungstechnik

- › Shredder
- › Schneidmühlen
- › Feinmühlen

### Waschanlagen & Komponenten

- › Vorwascheinheiten
- › Friktionswäscher
- › Trenntanks und Hydrozyklone
- › Mechanische & Thermische Trockner
- › Wasseraufbereitung

### Agglomeration

- › Plastkompaktoren

### Service

- › Ersatz- und Verschleißteile
- › Inspektionen und Reparaturen
- › Montage, Inbetriebnahme, Schulung

### Herbold Meckesheim GmbH

Industriestr. 33 • 74909 Meckesheim • Fon: + 49 (0) 6226 / 932-0 • Mail: herbold@herbold.com • Web: www.herbold.com

Alle Angaben unverbindlich, Änderungen vorbehalten. 10 / 2019