

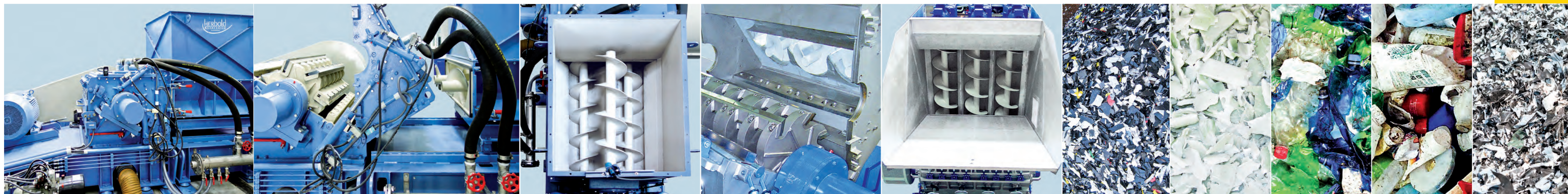
Série SB

BROYEUR DOTÉ D'UN DISPOSITIF D'ALIMENTATION FORCÉE DE FAÇON CONSTANTE ET EN CONTINU

- Débits élevés
- Faible consommation d'énergie
- Niveau sonore peu élevé
- Broyage à sec et sous eau



Matières d'alimentation citées en exemples :



Broyeur SML 60/100 SB sous eau

Accès optimal pour des opérations de nettoyage et de maintenance

Alimentation forcée horizontale

Alimentation forcée verticale

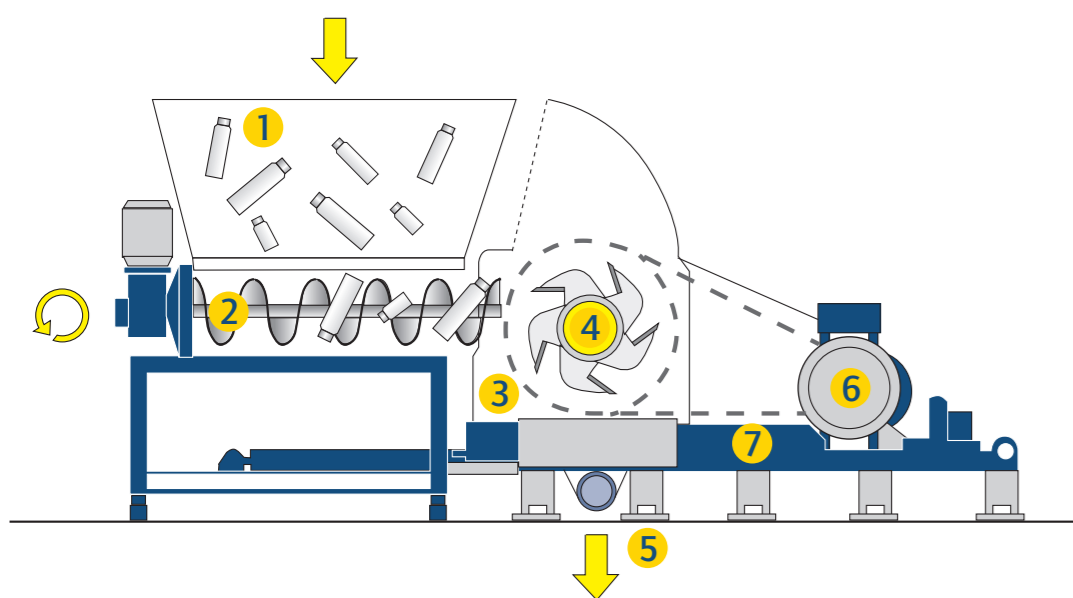
Corps de batterie pré-déchetés

Tubes pré-déchetés

Bouteilles

Matières en HDPE

Films pré-déchetés < 200 mm



- 1 Trémie d'alimentation
- 2 Vis d'alimentation
- 3 Chambre de broyage
- 4 Rotor
- 5 Bac d'aspiration/bac de décharge
- 6 Moteur
- 7 Support de base

Alimentation horizontale au moyen d'un broyeur SML

Alimentation verticale au moyen d'un broyeur SMS



Les développements conçus par Herbold Meckesheim sont innovateurs. La technologie de broyage sous eau et beaucoup d'autres technologies de recyclage représentant l'état actuel de la technique ont été conçues par Herbold.

Procédé

Alimentation de la matière

■ En cas de broyeurs Herbold dotés d'un dispositif d'alimentation forcée de type SB, l'alimentation ne se fait pas par gravité comme en cas de broyeurs standard, mais la matière est amenée au rotor de façon horizontale/verticale et de manière constante et continue à l'aide d'une ou de plusieurs vis d'alimentation. Les possibilités de chargement qui en résultent sont au moyen d'un chariot élévateur à fourche, d'une benne basculante et d'un convoyeur à bande. La trémie peut venir à bout de charges assez grandes et est apte au stockage de charges alimentées de façon intermittente. Un capteur ultrason surveille en permanence le niveau de remplissage de la trémie.

Commande

■ L'alimentation, asservie à la charge, se fait au moyen de vis de transport obtenant ainsi une exploitation optimale de la machine. La commande de l'installation fonctionne de façon automatique. En option, la commande est également disponible en version accessible à distance permettant ainsi l'assistance de Herbold Meckesheim en cas de défaillances – un dépannage rapide et à un prix favorable. En plus, le broyeur de la série SB est doté d'un dispositif de détection d'absence de charge assurant un arrêt automatique de la machine.

Capteur de vibrations

■ Le capteur de vibrations sert à mesurer les vibrations de la machine en opération. Le capteur signale l'échange de couteaux et avertit en cas d'états de fonctionnement dangereux. Par conséquent, il est, donc, mieux possible de planifier les opérations de maintenance. Le capteur de vibrations rend l'opération du broyeur SB sûre et simple.

Avantages d'une alimentation forcée constante

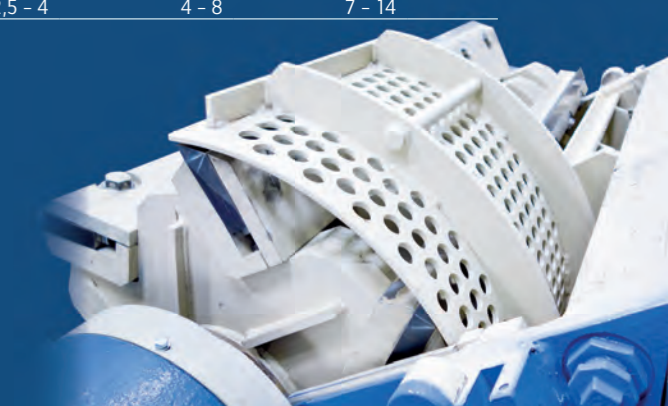
- débits plus élevés (avec la même taille de broyeur, on obtient un rendement de 30 à 50% de plus comparé à des broyeurs traditionnels)
- faible consommation d'énergie (de 30 à 50% moins de force absorbée comparée à des broyeurs standard)
- charges égales pour le rotor (moins de particules fines et de poussières dans le rebroyé)
- capable de traiter des charges majeures de façon automatique
- faible niveau sonore
- niveau de sécurité élevé, pas de matières éjectées, absence de l'orifice typiquement grand pour un convoyeur à bande et/ou l'alimentation manuelle
- absence de l'alimentation manuelle en continu par un opérateur
- disponible à sec et sous eau, également approprié à l'utilisation en tant que composantes pour une ligne de lavage

Les broyeurs Herbold dotés d'un dispositif d'alimentation forcée sont aptes non seulement au broyage de bouteilles PET mais aussi au broyage secondaire pour les matières pré-déchiquetées.

Indications de puissance de la série SB

Type	Série SML – alimentation forcée horizontale			Série SMS – alimentation forcée verticale	
	45/60	60/100	60/145	80/160	80/200
Rotor ø [mm]	450	600	600	800	800
Largeur du rotor [mm]	600	1.000	1.450	1.600	2.000
Moteur [kW]	30 - 55	55 - 110	75 - 132	90 - 160	110 - 150
Ouverture d'entrée [env. mm]	600 x 620	980 x 1.300	1.488 x 1.300	1.580 x 1.300	1.900 x 1.300
Débit*					
Bouteilles PET, grille 12 mm [t/h]	1 - 1,15	2 - 3	2,5 - 4	4 - 8	7 - 14

* Les indications de puissance représentent des valeurs de référence, mesurées avec les motorisations la plus faible et la plus puissante et les couteaux en bon état.

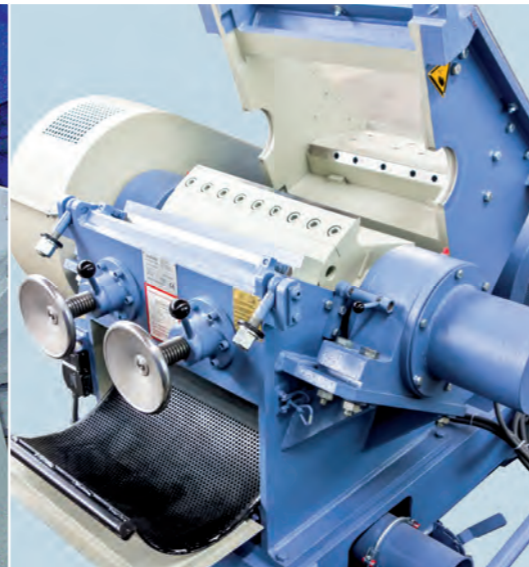




Rotor de la série F équipé de plaques anti-usure échangeables



Blindage échangeable du carter



Support de grille pivotable de la série SMS

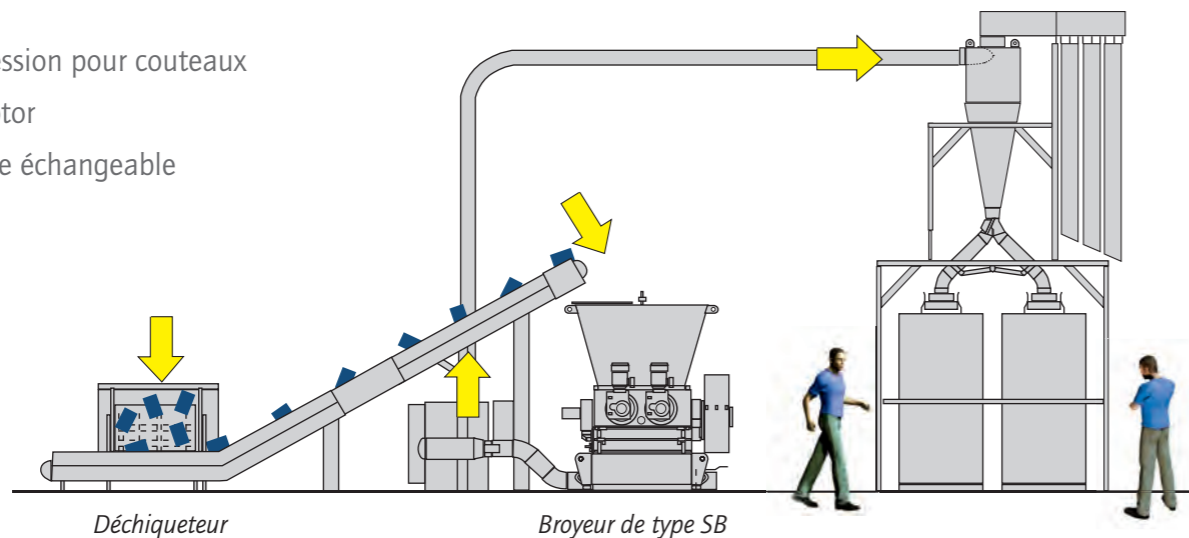


Notre gamme de livraison

Avantages des broyeurs Herbold :

- Construction solide mécano-soudée (acier)
- Carter avec plan de joint incliné
- Logement des paliers placé à l'extérieur (paliers séparés de la chambre de broyage)
- Couteaux du rotor et couteaux fixes ajustables à l'extérieur du broyeur
- Coupe oblique double
- Cercle de coupe constant grâce aux couteaux rotor et stator ajustables
- Système compact, encombrement faible
- Ajustage des couteaux à l'extérieur du broyeur

- 1 Barre de pression pour couteaux
- 2 Couteaux rotor
- 3 Pièce d'usure échangeable



Guillotines

Déchiqueteurs

Broyeurs à marteaux

Broyeurs à couteaux

Installations de micronisation

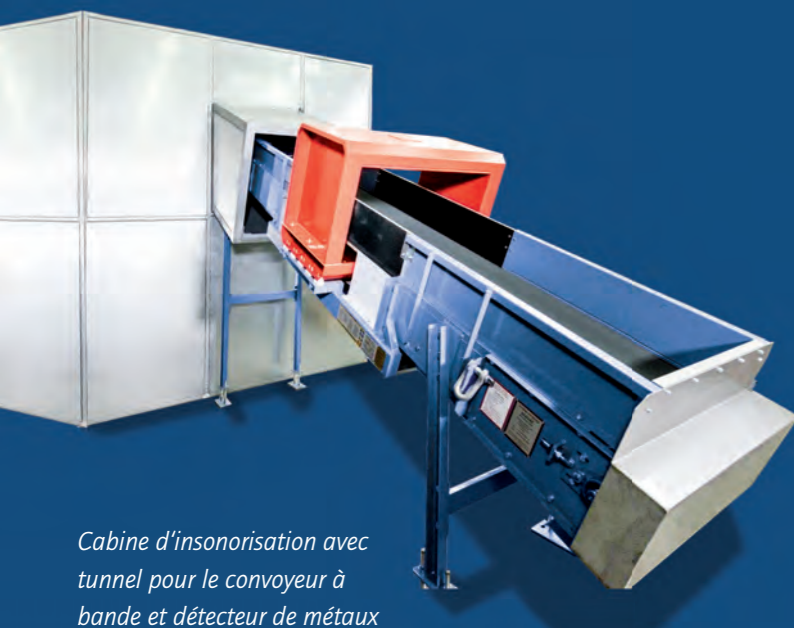
Installations de lavage & composants

Plastcompacteurs/agglomérateurs

Pour un supplément d'information concernant les broyeurs SMS et SML veuillez consulter nos prospectus « Broyeurs Série SMS » et « Broyeurs Série SML ».



N'oubliez pas de visionner nos vidéos relatives à nos installations de lavage sur notre site web www.herbold.com



Cabine d'insonorisation avec tunnel pour le convoyeur à bande et détecteur de métaux

Particularités des broyeurs de type SB

- La chambre de broyage de tous les broyeurs de type SB est complètement protégée par des plaques anti-usure.
- **Combinaison entre un déchiqueteur et un broyeur SB :** Les broyeurs de la série SB sont parfaitement adaptés pour le broyage secondaire de matières pré-déchiquetées. Le tampon résultant de l'alimentation par vis sans fin assure des charges égales, aussi pendant la course de retour du dispositif d'avance du déchiqueteur. Cabine d'insonorisation avec tunnel d'insonorisation, convoyeur à bande et détecteur de métaux.

PF_0005



Herbold Meckesheim GmbH
 Industriestr. 33 | 74909 Meckesheim | Postfach 1218 | 74908 Meckesheim | Deutschland
 Tél. : + 49 (0) 6226/932-0 | Fax : + 49 (0) 6226/932-495
 E-mail : herbold@herbold.com | Internet : www.herbold.com

Notre succursale aux Etats-Units :

Herbold Meckesheim USA | Resource Recycling Systems Inc. | 130 Industrial Drive | North Smithfield, RI 02896, USA
 Tél. : + 1 401 597/5500 | Numéro sans frais (US/CDN) : +1 888/612 RRSI (7774) | Fax : + 1 401 597/5535
 E-mail : info@herboldusa.com | Internet : www.herboldusa.com

Toutes informations sans engagement. Sous réserve de modifications. 07/2017